

# Logistique urbaine, quelles solutions ?



Maël BUANNIC  
Chef de projet  
logistique  
urbaine  
durable  
**CEREMA**



Raphaël  
LHERNAULT  
Chargé de  
projet  
logistique  
urbaine  
durable  
**Logistic Low  
Carbon**



Claire d'Arco  
Chargée de  
mission  
logistique  
urbaine durable  
- Lorient  
Agglomération  
**Lorient  
Agglomération**

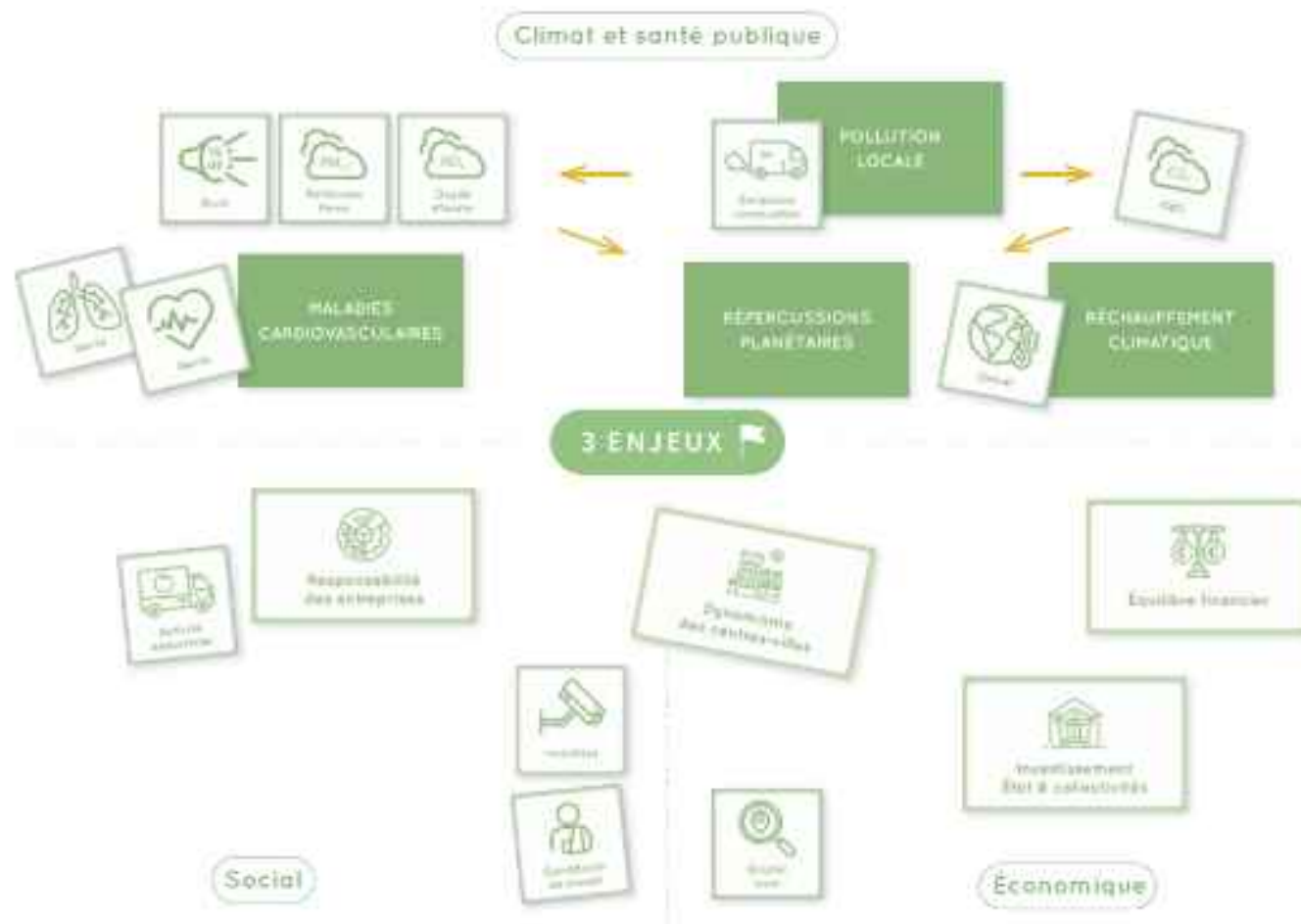


Marie-Pierre  
JEAN-JACQUES  
Vice-présidente  
en charge des  
Mobilités et des  
transports  
**Quimper  
Bretagne  
Occidentale**

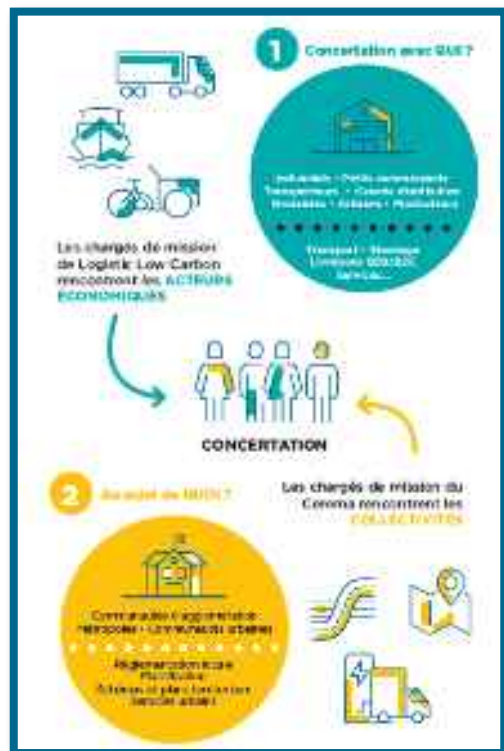


David LOUËT  
Délégué  
Territorial  
**La Poste  
Finistère**

# Les enjeux



# InTerLUD+ en quelques mots



InTerLUD+

Appui technique et logistique au territoire

## UNE DÉMARCHE DE LOGISTIQUE URBAINE DURABLE

VOLET 1

### ACCOMPAGNER

les territoires urbains dans l'élaboration de chartes LUD et la mise en œuvre d'actions opérationnelles

- 4 TERRITOIRES accompagnés dans le processus de concertation
- 3 000 REPRESENTANTS D'ACTEURS ÉCONOMIQUES rencontrés dans les territoires
- 100 ACTIONS OPÉRATIONNELLES mises en place dans les territoires

VOLET 2

### ACCÉLÉRER

les transitions pour répondre aux besoins des acteurs en soutenant l'action

- 3 PROJETS INNOVANTS
- 10 RENCONTRES
- 7 PARCOURS DE FORMATION
- 1 FAD

VOLET 3

### PRÉPARER

l'avenir en construisant l'accompagnement des territoires dans la durée par la création d'un centre de ressources

Pour en savoir plus sur le programme, contactez-nous par email ou par téléphone. Ce lien vous permet de télécharger le guide de concertation et de participer à nos ateliers.



Presque de la LIVRAISON

[www.interlud.com](http://www.interlud.com) Programme d'accompagnement

Ministère de la Transition Écologique



**DES SÉMINAIRES** ou groupes de travail pour partager des bonnes pratiques, favoriser l'expression des besoins et se familiariser avec les chartes de logistique urbaine durable.

**UN ACCOMPAGNEMENT MÉTHODOLOGIQUE** à travers des livrables et supports, notamment un site web, des réseaux sociaux, des newsletters, pour informer les professionnels sur la logistique urbaine et valoriser les expériences et les innovations menées.

**DES OUTILS NUMÉRIQUES ET DE FORMATION** expérimentés pour apporter des réponses aux besoins des professionnels.



# Les territoires InTerLUD+



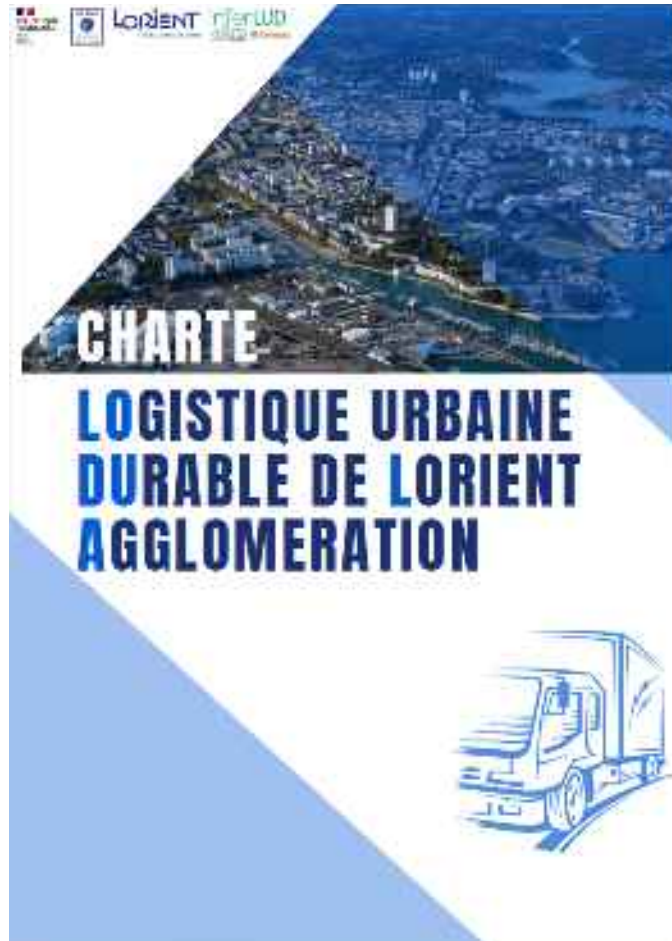
*EPCI engagés*

*EPCI engagés avec un plan d'action validé*





## La charte LUD de Lorient Agglomération



Événement de signature le 26 mars 2024 - 36 signataires



Des collectivités, fédérations et entreprises engagées



13 actions :

- Agir sur les centre-ville
- Anticiper et planifier la ville de demain
- Accompagner la transition énergétique

## 13 actions vers une logistique urbaine durable...



### Axe 1 Voirie et réglementation

- Prendre en compte les livraisons dans les projets de **piétonnisation**
- Améliorer l'offre en **Aires de livraisons** et leur contrôle



Harmoniser les **règlementations** municipales sur les livraisons

### Axe 2 Immobilier / Foncier logistique

- Evaluer le besoin d'implantation de **foncier logistique**
- Evaluer l'opportunité et créer un/ des **espaces de logistique urbains**
- Développer les **micro-hubs** à l'échelle de la rue



### Axe 3 Planification urbaine

- Intégrer la logistique dans **les bâtiments neufs** via la réglementation
- Favoriser la cyclologie via des **infrastructures cyclables** adaptées



### Axe 4 Artisanat

- Accompagner la logistique et la **mobilité des artisans** intervenant en centre-ville
- Accompagner les **interventions** et chantiers sur la voirie



### Axe 5 Numérique

- Utiliser **l'outil numérique** pour mieux informer les professionnels sur les perturbations de circulations (travaux, ...)



### Axe 6 Ferroviaire

- Evaluer la possibilité de réutiliser l'ancienne voie ferrée pour du **report modal routier - ferroviaire**



### Axe 7 Exemplarité

- Insérer des clauses environnementales sur la logistique dans les **achats des collectivités**



## Immobilier / Foncier logistique



Etude de giration



## Voirie et réglementation

> Aires de livraisons



## Artisanat

> Diagnostic de mobilité et  
expérimentation



# La charte LUD de Quimper Bretagne Occidentale



## AXE 1

### Accueil du véhicule et du livreur dans l'espace public

- ACTION 1** • Créer des zones d'accueil pour plusieurs véhicules en simultané aux abords de l'aire piétonne
- ACTION 2** • Réaliser un diagnostic du maillage existant et cible d'aires de livraisons
- ACTION 3** • Elaborer un pacte "bon déroulement des livraisons"
- ACTION 4** • Mettre en place un groupe de travail dédié aux conditions de livraison et nouer des protocoles en cas de situation spécifique



## AXE 2

### Outils et foncier au service d'innovations de logistique urbaine

- ACTION 5** • Identifier des réserves foncières exploitables pour la cyclo-logistique
- ACTION 6** • Créer un ou des points d'apport et de dispatch des marchandises pour les commerçants du centre-ville



## AXE 3

### Faciliter et améliorer le fonctionnement des chantiers en ville

- ACTION 7** • Prévoir des espaces de stockage et zones tampons sur l'emprise des chantiers dans les marchés publics
- ACTION 8** • Centraliser et rendre visible l'ensemble des informations sur les conditions d'accès à la ville



## AXE 4

### Solutions techniques de verdissement des flottes

- ACTION 9** • Accompagner les entreprises sur la connaissance des solutions et aides existantes





 LOG'ISSIMO

La puissance logistique  
de La Poste au service  
de votre Supply Chain



LA POSTE  
SOLUTIONS  
BUSINESS



**LA POSTE**  
GROUPE

LOGISTIQUE URBAINE, QUELLES SOLUTIONS ?

David LOUET - Délégué Territorial du groupe La Poste Finistère



LOG'ISSIMO

La puissance logistique  
de La Poste au service  
de votre Supply Chain

LA POSTE  
SOLUTIONS  
BUSINESS



dpd



chronopost



pickup



chronofresh



colissimo

## ➤ Qui sommes nous?

- ✓ Chiffre d'Affaires : 35 Md€
- ✓ 238 000 collaborateurs
- ✓ Multi-activités
- ✗ Présent dans 64 pays

## ➤ De quoi parle t on?

- ✓ Mobilités des marchandises
- ✓ Source principale d'émissions CO<sup>2</sup>





LOG'ISSIMO



dpd



chronopost



pickup



chronofresh



colissimo

## Nos ambitions

- ✓ Conforter notre position
- ✓ Réduire notre impact carbone
- ✓ Accompagner les collectivités

La puissance logistique  
de La Poste au service  
de votre Supply Chain



## Focus cyclo-logistique

Quimper